

# DACHMAN<sup>®</sup>

informační magazín společnosti SATJAM 2024



## 03 MODERNÍ VÝROBA V ČR



Vysokou kvalitu výrobků SATJAM hlídá špičkově vybavená laboratoř

## 07 ZÁKAZNICKÁ PODPORA



Měníme mapu obchodních oblastí, abychom byli nadosah opravdu odevšad.



# SATJAM 2024

Vážení partneři a milí kolegové,

stojíme na prahu nového roku 2024 a bilancujeme rok právě skončený. Navzdory všeobecně špatnému hodnocení stavebního trhu to pro nás byl rok úspěšný. Je pravda, že jsme během něj zaznamenali stejný pokles tržeb, který postihl všechny prodejce stavebnin. Jenže při zhodnocení celkového množství zpracovaného materiálu vypadá výsledek úplně jinak. Objem prodeje se nezměnil, což signalizuje trvalý zájem zákazníků o produkty SATJAM. Díky tomu můžu s potěšením konstatovat, že rok 2023 se z pohledu společnosti SATJAM opravdu povedl.

V roce 2024 plánujeme pokračovat ve zlepšování našeho výrobního zázemí. Začalo už instalací nové linky na oblíbené Rombo v Písečné, v mateřském závodě v Ostravě jsme zase zprovoznila technologii na výrobu krytiny Taurus Maxx a koncem roku přibyla další linka pro velmi žádanou krytinu Rapid DeLuxe. Hned po Novém roce startujeme montáží špičkové poloautomatické dělicí linky, která nám pomůže výrazně zvýšit kapacitu výroby. Je před námi taky stavba nové výrobní haly, díky které pak budeme moci ještě lépe vycházet vstříc požadavkům našich zákazníků.

O našich aktivitách minulých i budoucích by se toho dalo říci mnohem více, ale bylo by to zbytečné. O všech se totiž dočtete na dalších stránkách tohoto magazínu.

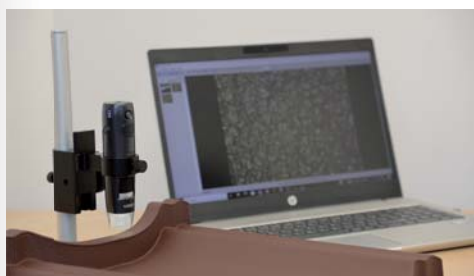
Rozloučím se s Vámi vzkazem, že SATJAM zůstává i v roce 2024 Vaším spolehlivým partnerem. Směřujeme k tomu veškeré naše úsilí.

Přeji Vám za celou společnost SATJAM dostatek sil zvládnout všechno, co rok 2024 přinese.

**Robert Obrzut**  
jednatel společnosti SATJAM

# JAKOST MATERIÁLŮ SI HLÍDÁME

LABORATOŘ - VSTUPNÍ SUROVINOU TO ZAČÍNÁ



**Odolnosti vůči mechanickému poškození, proti působení vody, proti UV záření, jakost ochranných vrstev... Společnost SATJAM deklaruje vlastnosti svých produktů, které jsou prověřeny v moderní laboratoři.**

Že střecha musí stavbu po dlouhá léta chránit před působením povětrnostních vlivů, všichni vědí. Těto zodpovědnosti jsme si v SATJAMu vědomi, a tak nenecháváme nic náhodě. Naše kontrolní procesy začínají už u vstupních materiálů, protože jejich kvalita je klíčová. „Abychom u našich krytin mohli zaručit potřebné vlastnosti, máme k dispozici moderní laboratoř. Zde testujeme, zda plech splňuje dané parametry. Ověřujeme jeho tloušťku i sílu ochranných vrstev. U povlaků navíc kontrolujeme jejich jakost při tvarování, což je pro zpracování velmi důležité,“ vysvětluje Ing. Petr Tureček, produktový manažer společnosti SATJAM.

K prověřování deklarovaných parametrů kovových a lakoplastových vrstev se používá tloušťkoměr, pro zkoumání barevnosti slouží spektrometr. „Používáme také špičkový mikroskop, který je schopen odhalit případné defekty, které by mohly vzniknout při tvarování plechu do konkrétní krytiny. Tvarování se totiž provádí

na plechu již opatřeném všemi ochrannými vrstvami a pokud by neměly patřičnou kvalitu, mohlo by dojít k jejich porušení,“ upozorňuje Ing. Petr Tureček.

Samozřejmě se také ověřuje životnost krytin, důležitá pro poskytované záruky. Zkouška probíhá v kondenzační komoře, kam se umístí vzorky cíleně poškozené i ty zcela bez defektů. V uzavřeném prostoru cirkuluje voda a vodní páry dle určeného programu, který simuluje zrychlený degradační proces. Tímto způsobem lze ověřit životnost krytiny v reálném prostředí. Podobně funguje i UV komora, ve které se simuluje zátěž UV zářením.

A jaká je frekvence testování? Důkladné testy se provádějí zejména při zavádění výrobních linek či typů krytin, kdy se začíná s něčím novým a neznámým. Kontrolní měření následně probíhají průběžně a týkají se všech výrobních procesů.



# TOPMAT® – FACELIFT POVRCHOVÉ ÚPRAVY



Oblíbená povrchová úprava v dobré kvalitě, s příjemným matným vzhledem a za rozumnou cenu, se dočkala inovace. Vzhled zůstává stále stejný jako měl Satmat hrubozrný a nemění se ani barevná škála. Zato se vylepšují okem nepostřehnutelné vlastnosti.

Nový TopMat® hrubozrný má zvýšenou odolnost vůči UV záření, a díky tomu i delší životnost. Nezanedbatelné, zejména pro zpracovatele, je také zlepšení parametrů tvarovatelnosti, které zůstává zachováno i po delší době skladování.

Přes nesporně vyšší kvalitu zůstává TopMat® hrubozrný zařazen ve střední cenové hladině.

## Skladba vrstev TopMat®

**Povrchová úprava  
TopMat® 35 µm**

Primer

Pasivační vrstva

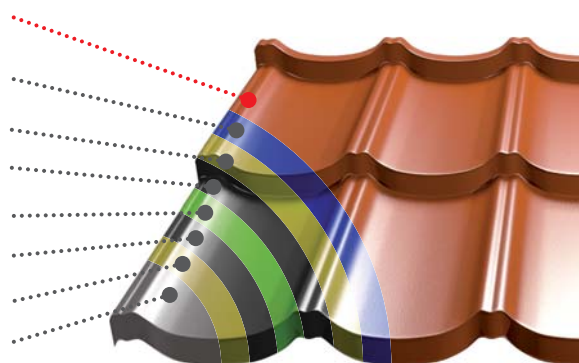
Zinek

Ocelové jádro

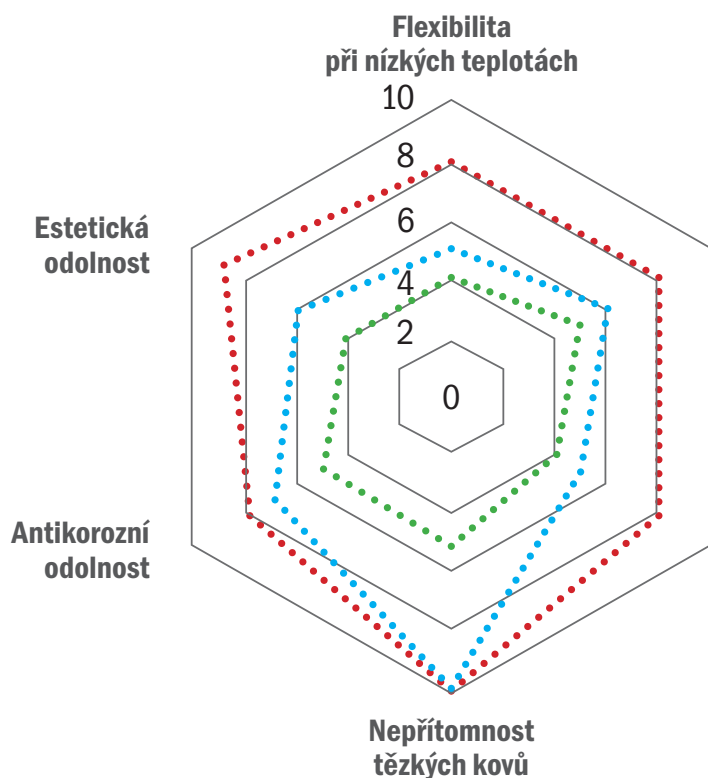
Zinek

Pasivační vrstva

Ochranný lak



## Srovnání SATJAM TopMat® s běžnými matnými povrchy

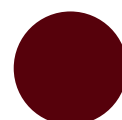


- ..... Standardní matný materiál
- ..... Satmat hrubozrný
- ..... **TopMat® hrubozrný**

## Barevné provedení



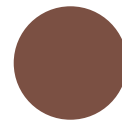
**Višňová**  
RR 028



**Hnědá**  
RAL 8017



**Černá**  
RR 033



**Cihlová**  
RR 750



**Antracit**  
RAL 7016



**Zelená**  
RR 011



**Tmavě hnědá**  
RR 032

**Odolnost proti korozi během přepravy a přípravy**

**Skladování při nízkých teplotách**

# RAPID VS. RAPID ROZDÍLY A ODLIŠNOSTI

KDO SE V TOM MÁ VYZNAT?



Nabídkou SATJAMu v průběhu času prošly 3 varianty krytiny Rapid. Vše odstartoval jednoduše nazývaný SATJAM Rapid, který však od letošního roku zmizel v propadlišti dějin a v současné nabídce byste ho marně hledali. Zato tam najdete SATJAM Rapid Trend a SATJAM Rapid DeLuxe. Pomůžeme vám se v nich zorientovat, takže budete na první dobrou vědět, která z variant je pro vás ta pravá.

## Co je pro Rapidy společné

Charakteristickým rysem střešních krytin Rapid je systém typu KLIK a konečný vzhled falcované krytiny. Jednoduchý montážní postup stačí k vytvoření atraktivní moderní hladké krytiny. Právě tyto atributy učinily z Rapidu TOP výrobek v naší produkci, o který mají zákazníci trvale velký zájem. Každá varianta Rapidu uvedené standardy vždy splňovala a splňuje, takže design je stejný.

Společné všem variantám - Rapidem počínaje a Rapidem DeLuxe konče - je také udělení certifikátu „Česká kvalita - osvědčeno pro stavbu“. Je dokladem toho, že Rapidy nejsou

pouhým synonymem trendové architektury, ale zejména představiteli špičkové kvality.

## SATJAM Rapid Trend

Jedná se o ekonomickou variantu oblíbené krytiny, kdy měníme název a zařazení do rabatové skupiny, ale ostatní parametry zůstávají zachovány, tak jak jste na ně byli zvyklí u předchůdce SATJAM Rapid.

materiál	ocel/hliník
šířka	310 mm/510 mm
varianty	se zástřihem nebo bez zástřihu s prolisem nebo bez prolisu
min. sklon	8 stupňů
výška zámku	25 mm

Více informací  
o parametrech  
naleznete zde



SATJAM Rapid Trend je ideální volbou pro všechny, kteří hledají ekonomickou variantu střešní krytiny s optimálním poměrem cena/kvalita.

## SATJAM Rapid DeLuxe

Jedná se o vlajkovou loď mezi krytinami Rapid, kterou od předešlých variant odlišují především technická vylepšení. Zejména se jedná o úpravu zámků, zvětšení perforace pro kotvení či doplněné krytky zámků. Provedené úpravy zjednodušují montáž a přispívají k lepšímu výslednému pohledovému efektu. V případě Rapidu DeLuxe je také větší nabídka profilací v ploše krytiny

Dosud byl Rapid DeLuxe, věrný svému názvu, dostupný jen v prémiových povrchových úpravách. **V roce 2024 chceme tento špičkový produkt zpřístupnit širšímu počtu zájemců a nově jej prodáváme také s povrchovou úpravou Polyestersat 25.**



## SATJAM TopSat

Pod krytiny Rapid je určena novinka - podkladní asfaltový pás SATJAM TopSat. Dřívější nabídka, tvořená separační rohoží Wrap a protihlukovou úpravou Soundcontrol®, se tím rozšiřuje o hydroizolační materiál. Dohromady tvoří ucelenou nabídku pro všechny situace, které mohou ve skladbě střechy nastat. Podkladní asfaltový pás TopSat lze použít i pod krytinu Rombo Metallic, případně pod falcované plechy.

# SATJAM ŠKOLENÍ 2024

## Témata školení

### 1. Novinky v krytinách

- krytina SATJAM TP26 Express, vše o jejím použití a montáži
- srovnání krytin TP 26 Express a Rapid
- nová řada Rapid Trend

### 2. Krytiny Rapid

- montáž střešního okna do krytiny
- způsoby větrání krytiny
- akustická opatření
- nový podkladní pás

### 3. SATJAM Rombo Metallic

- představení kompletního doplňkového sortimentu
- montáž solárních držáků

### 4. Nový podkladní pás

- podkladní pás SATJAM TopSat, vše o jeho použití u krytin Rombo, Rapid a Falc

### 5. Nové příslušenství

- větrací komínky a prostupy
- SATJAM Niagara Kwadra

### 6. Opravné barvy

- nový opravný prostředek se snadnou aplikací
- přehled veškerých správkových barev a jejich užití

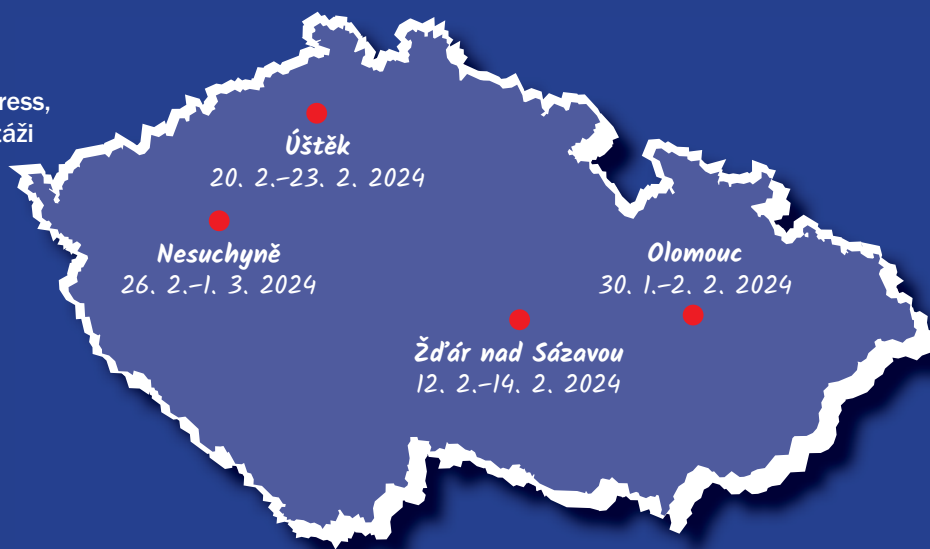
### 7. Materiály pro výrobu krytin a povrchové úpravy

- nová povrchová úprava TopMat® hrubozrnný
- srovnání stávajících a nových materiálů a povrchových úprav

### 8. Vady montáže

#### REZERVUJTE SI TERMÍN ŠKOLENÍ NA ADRESE

adam.kielar@satjam.cz nebo telefonicky +420 739 526 076



# SATJAM WEBINÁŘ 2024



Ačkoli jsme letos rozšířili počet školení a snažili se je po republice rozprostřít tak, aby byla pro každého dostupná, bude jistě řada těch, kteří se na Školení SATJAM 2024 osobně nedostanou. Nemusíte ale zoufat, řešením je online verze školení, kterou je možno shlédnout kdykoliv, klidně až po jejím odvysílání.

Programová náplň webináře bude víceméně kopírovat běžná školení, na rozdíl od nich vám ale bude odepřena možnost konzultovat s přednášejícími vaše konkrétní problémy. Zato však webinář můžete shlédnout v čase, který vám vyhovuje, případně se k němu i kdykoliv vrátit.

Průvodcem webinářem bude Ing. Petr Tureček, produktový manažer společnosti SATJAM

**Živé vysílání online školení proběhne 26. 1. 2024 a bleskově se stanete jeho účastníkem po načtení QR kódu vpravo.**



# ZÁKAZNICKÁ PODPORA SNADNO DOSTUPNÁ



- Západočeský region
- Severočeský region
- Středočeský region - Západ
- Středočeský region - Východ
- Jihočeský region
- Východočeský region
- Region Vysočina
- Jihomoravský region
- Region Střední Morava
- Severomoravský region - Západ
- Severomoravský region - Východ

## Zrušili jsme bílá místa na mapě



Servis SATJAM jsme vždy zajišťovali pro všechny oblasti republiky, ale ukázalo se, že z některých míst je dosažitelnost servisu komplikovanější. To nekorespondovalo s naším záměrem, být na blízku všem, a tak jsme se rozhodli pro radikální změnu dosavadního dlouhodobého systému. O tom, co to znamená, hovoří obchodní a marketingový ředitel SATJAMu Ondřej Haška: „Dnes představujeme novou mapu rozdělení obchodních oblastí s přidaným jedním regionem navíc. Díky této úpravě bude prodejní i realizační servis snadno dostupný z každého místa republiky. S novým rozdělením oblastí samozřejmě dochází také ke změně struktury fungování obchodních zástupců SATJAM. Do čeho nová úprava naopak nijak nezasáhne, je systém fungování našich obchodních partnerů. Síť prodejců značky SATJAM zůstává nezměněna!”

Servis SATJAM jsme vždy zajišťovali pro všechny oblasti republiky, ale ukázalo se, že z některých míst je dosažitelnost servisu komplikovanější. To nekorespondovalo s naším záměrem, být na blízku všem, a tak jsme se rozhodli pro radikální změnu dosavadního dlouhodobého systému. O tom, co to znamená, hovoří obchodní a marketingový ředitel SATJAMu Ondřej Haška: „Dnes představujeme novou mapu rozdělení obchodních oblastí s přidaným jedním regionem navíc. Díky této úpravě bude prodejní i realizační servis snadno dostupný z každého místa republiky. S novým rozdělením oblastí samozřejmě dochází také ke změně struktury fungování obchodních zástupců SATJAM. Do čeho nová úprava naopak nijak nezasáhne, je systém fungování našich obchodních partnerů. Síť prodejců značky SATJAM zůstává nezměněna!”

## Posílení technického servisu



Se zkvalitňováním servisu úzce souvisí i personální posílení technického oddělení SATJAM. Produkt manažer Petr Tureček vysvětluje situaci: „Dělat technický servis v jedné osobě pro celou firmu bylo někdy opravdu náročné. Nově mám k dispozici dva kolegy na pozici produktový specialista, a to Radima Řepečkého a Adama Kielara. Ani jeden z nich není v SATJAMu nováčkem, navíc jsou technicky zdatní, takže dou-

fám, že se nám bude dařit dělat některé věci rychleji. Měli bychom mít více sil jak na servis pro zákazníky, tak na servis přímo u nás ve firmě. Hodně času nám zabere řešení nekvalit na střechách, kterým bychom chtěli předcházet intenzivnějšími školeními a šířením osvěty. S posílením technického týmu by se mělo podařit všechny uvedené procesy skloubit a situaci konsolidovat. Snad díky tomu budeme mít ještě více prostoru pro zdokonalování našich produktů a taky budeme schopni rychleji vycházet vstříc našim zákazníkům.”

Všechny představené změny a reorganizace korespondují s naší firemní filozofií, totiž že společnost SATJAM se snaží být maximálně vstřícná vůči svým zákazníkům a obchodním partnerům. Vaše spokojenost je naší radostí.



# TAJEMNÝ MORAKNIV NŮŽ S PŘÍBĚHEM

MADE IN SWEDEN



**Ve společnosti SATJAM jsme se rozhodli věnovat našim partnerům jako poděkování speciální nůž. K této neobvyklé volbě nás vedla řada důvodů, z nichž většina se zrcadlí v příběhu nože Mora.**

## Jak to všechno začalo

Oblast kolem švédského města Mora má dlouhou tradici výroby nožů. Vyrábějí se zde již přibližně 400 let a patří k nejoblíbenějším na světě. Všechno to vzniklo v roce 1891, kdy se sem po dlouhých čtyřech letech v Americe vrátil Frost-Erik Erson. Původní dřevorubec doma založil továrnu na výrobu saní a povozů. Doba byla zlá, a tak se zužitkovávaly všechny zbytky z výroby. Jen pro svou potřebu z nich na dílně začali vyrábět nože. Později se ukázalo, že to byl úspěšný podnikatelský záměr.

## Kruhy na vodě

Výroba nožů se zakrátko plně rozeběhla a její artikl se stal vyhledávaným zbožím mezi potulnými obchodníky, kteří na svých cestách šířili nože z Mora dál. Na přelomu století se nůž Mora stal mezi řemeslníky zavedeným pojmem, což vyvolalo lavinovou reakci. Díky tomu se v roce 1904 firma Frosts orientovala už jen na výrobu nožů. Měla deset zaměstnanců, kteří zhotovovali 19 000 nožů ročně.

## Nastává změna

U firmy Frosts pracoval taky Krång-Johan Eriksson, jenže se nepohodl a zůstal bez práce. Koketoval nejprve s myšlenkou emigrace do Ameriky, ale touha vyzkoušet si výrobu nožů na vlastní pěst byla silnější. Proto si v roce 1912 spolu s Lokem-Andersenem

Mattssonem založili v Östnoru vlastní továrnu na nože. O 100 let později se jejich továrna stala základem dnešního Moraknivu. Ve 20. a 30. letech minulého století upevnila společnost Östnor své postavení ve světě, což bylo také důvodem k tomu, aby na razítko nože přibyl nápis „Sweden“.

## Červená barva

Ve stejné době, jako přibyl nápis „Sweden“, vznikla i typická červená rukojeť nože. Ta se postupem času stala jakousi poznávací značkou nožů Östnor. Zpočátku se rukojeti nožů vyráběly z neošetřené břízy, která zbyla z výroby dřevěných saní. Později se pro honosnější nože bříza lakovala. Vývoj šel dál a pro rukojeť se začala používat napodobenina mahagonu. Opět šlo o březové dřevo, které se však před lakováním mořilo na načervenalou barvu. Se zvětšováním objemu výroby se od moření upustilo a místo toho se rukojeti přímo lakovaly tmavě červenou barvou.

## Z historie do současnosti

V roce 2005 se Frosts Knivfabrik stala dceřinou společností KJ Eriksson Knivfabrik. Současně se změnil název společnosti na Mora of Sweden, aby se maximálně zdůraznily vazby mezi oběma společnostmi, které tradici výroby kvalitních nožů ve Švédsku založily.

Prémiová surovina pro ocelové krytiny SATJAM pochází, stejně jako nože, ze Švédska. Nejčistější ocel, která je pevná a dlouho vydrží - stejně jako ocel nožů Morakniv se staletou tradicí. Dar v podobě nože bude díky tomu trvalou připomínkou kvalitních plechových krytin SATJAM ze švédské oceli. Symbolickým pojetím je i červený odstín rukojeti nože, protože stejná barva je pro společnost SATJAM charakteristická.

Hlavní motto společnosti Morakniv zní: „Trvalo nám roky, než jsme zdokonalili nože, které vyrábíme dnes. Kvalita totiž nevolí cestu zkratkami.“ Také v SATJAMu jsme vsadili na kvalitu a zkrátka se vyhýbáme.

Nože značky Mora  
si můžete prohlédnout  
a případně koupit zde





# SATJAM ROMBO TREFA DO ČERNÉHO

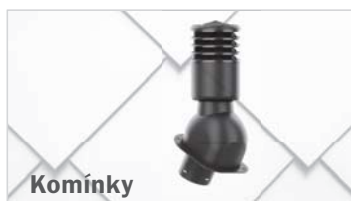


Uvedení plechové šablony Rombo na trh bylo šťastnou volbou, namířenou přesně do vkusu zákazníků. Čtvercový tvar krytiny má na našem území tradici a je ideální náhražkou za eternit nebo plastové šablony. Navíc hned v prvním roce po uvedení na trh Rombo Metallic získalo certifikaci „Česká kvalita - Osvědčeno pro stavbu“ a zákazníci ocenili jak deklarovanou kvalitu, tak skutečnost, že se jedná o ryze český výrobek.

Zájem trhu dál akceleroval po provedení inovace na současné Rombo Metallic, u kterého byla zjednodušena montáž. Výrobní linka v Písečné se nezastaví, aby stíhala uspokojovat vysokou poptávku.

Letošní novinkou je nabídka krytiny Rombo Metallic v uceleném systému se všemi odpovídajícími doplňky. Jejich kompletní sortiment zahrnuje držáky pro fotovoltaiku, sněhové zábrany, nosy na rozrážení sněhu, lávku, žebřík a stoupací schod.

Nechybí samozřejmě ani prostupy a komínky, přičemž komínky mají jednotný modernější design, nově společný pro všechny krytiny SATJAM. Kromě modernějšího vzhledu se s novými komínky také lépe pracuje. Jednak jsou řešeny jako skládačka ze tří částí, což dosud nebylo, a navíc mají na vrchním dílu z výroby osazené dvě libely. Klempířům se snadno vyrovnávají.



# KRYTINY TREND

## ZA JEDINEČNOU CENU

NABÍZÍME VÁM UCELENOU ŘADU STŘEŠNÍCH KRYTIN

Inflace, vládní balíček, zdražování energií... Naší odpovědí na hrůzostrašné vize v cenové politice je vytvoření produktové řady SATJAM TREND, kde zákazníci najdou kvalitní, atraktivní a přitom ekonomické krytiny. Díky tomu už nemusejí čekat na slevové akce nebo složitě pátrat v cenících, která krytina je v jejich finančních možnostech. Nyní se stačí podívat na produktovou řadu TREND, vytvořenou na míru jejich potřebám.

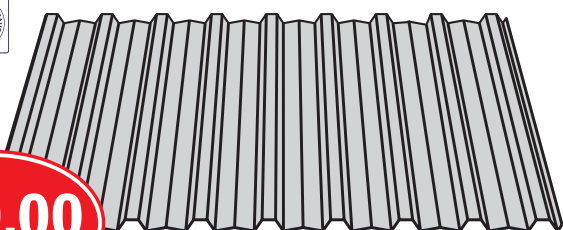
Že se nejedná o žádný marketingový trik, dokládá skutečnost, že všem třem, v TRENDu aktuálně nabízeným krytinám, byl udělen certifikát „Česká kvalita - Osvědčeno pro stavbu“.

Co konkrétně v produktové řadě TREND najdete? Je sestavena

tak, aby zde byl vždy aspoň jeden zástupce z každé konstrukční varianty běžně nabízených plechových krytin. Proto je i v této ekonomické variantě nabídka schopna uspokojit každý estetický požadavek. Se vzhledem úzce souvisí barvy, jejichž rozsah je v řadě TREND kvůli zajištění příznivé akční ceny omezen pouze na nejžádanější odstíny.

Trapézy aktuálně zastupuje krytina SAT18 Trend, profilované tašky SATJAM Trend a nechybí dokonce ani tolik žádaný Rapid, a to ve variantě SATJAM Rapid Trend. Všechny uvedené krytiny jsou dostupné v oceli se standardními povrchovými úpravami. Krytiny Trend a Rapid Trend se vyrábějí i v hliníkové variantě.

### SAT18 Trend



**229,00**

Kč bez DPH/m<sup>2</sup>

Povrchová úprava  
Stavební šíře

polyestersat 25 µm  
1 100 mm

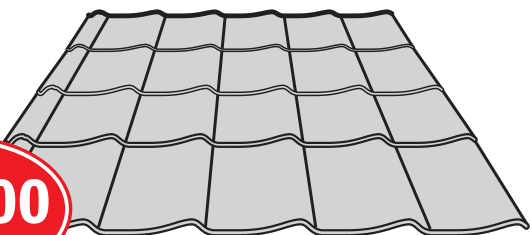


GRAFITOVÁ ŠEĎ

ČERVENOHNĚDÁ

HNĚDÁ

### SATJAM Trend



**229,00**

Kč bez DPH/m<sup>2</sup>

Povrchová úprava  
Stavební šíře

polyestersat 25 µm  
1 150 mm

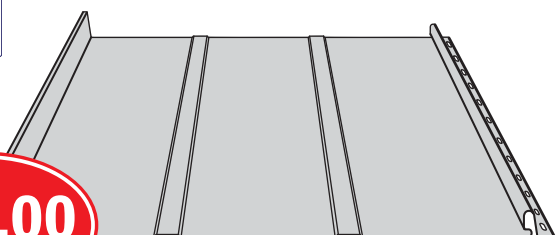


GRAFITOVÁ ŠEĎ

ČERVENOHNĚDÁ

HNĚDÁ

### SATJAM Rapid Trend 510



**359,00**

Kč bez DPH/m<sup>2</sup>

Povrchová úprava  
Stavební šíře

polyestersat 25 µm  
510 mm



GRAFITOVÁ ŠEĎ

ČERVENOHNĚDÁ

HNĚDÁ

Více informací a podmínek o akci Trend naleznete na [www.satjam.cz](http://www.satjam.cz).



# DOPŘEJTE I GARÁŽI MODERNÍ KRYTINU

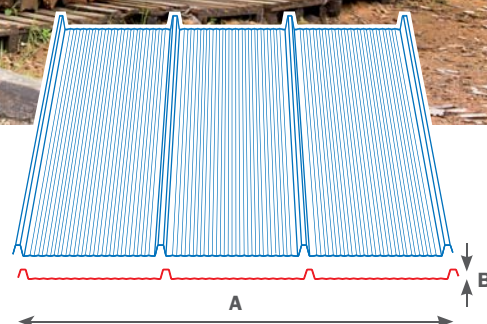
VELKOFORMÁTOVÁ STŘEŠNÍ KRYTINA



Novinkou v nabídce společnosti SATJAM je krytina s označením TP26 Express. Vzhledově připomíná aktuálně nejprodávanější krytinu SATJAM Rapid, ale vzhled je tím jediným, co mají Express s Rapidem společného. Stejný pohledový efekt vytvářejí u Expressu nízká žebra, která imitují stojatou drážku. Nejde však o krytinu typu „klik“, takže pokládka je jednodušší. Přidaná drobná mikroprofilace v ploše vzhled krytiny ještě víc ozvláštňuje a pomáhá eliminovat důsledky přirozené dilatace ocelového materiálu.

A teď to hlavní, co je potřeba u krytiny SATJAM TP26 Express zdůraznit. Přes svůj atraktivní vzhled se jedná o ekonomickou krytinu, určenou primárně na doplňkové stavby. Díky tomu budou stodoly či garáže tvořit harmonický celek s rodinným domem, krytým reprezentativní krytinou Rapid. Ovšem za příznivou cenu a s rychlou montáží. Určení krytiny SATJAM TP26 Express se promítá do jejích limitujících výrobních parametrů, kterými jsou pouze ocelová varianta a maximální výrobní délka 4 metry.

**NOVINKA**



Název střešní krytiny	SATJAM TP26 Express
Symbol	TP26
Stavební šířka (A)	1 090 mm
Výška profilu (B)	26 mm
Tloušťka ocelového plechu	0,5 mm
Hmotnost	cca 4,3 kg/m <sup>2</sup>
Max. výrobní délka	4 000 mm
Min. výrobní délka	1 000 mm
Sklon použití od	30°
SATJAM Registrační záruka	až 40 let*
Povrchové úpravy ocel	polyestersat, TopMat® hrubozrnný, Purmat®, Purmax®



# ÚSMĚV ZA PENÍZE NEKOUPIŠ

## PŘÍBĚH JEDNÉ KLUBOVNY

Činnost společnosti SATJAM zahrnuje vedle výroby a obchodu i další aktivity, například jsme už tři roky partnery organizace Junák a podporujeme mladé skauty. Jak jinak, než prostřednictvím střech...

Dnes vám představíme klubovnu skautů z Dolních Životic na Opavsku, která se pyšní krytinou SATJAM Rapid 510 v prémiovém provedení GreenCoat v šedé barvě, s elegantní texturou a výrazně vyšší stálobarevností. Za úhlednou stavbou by dnes už málokdo hledal 100 let starý původní dům ve špatném stavu.

V určité chvíli stoletý dům nutně volal po komplexnější rekonstrukci. Jednak z důvodu nedobrého technického stavu, ale taky kvůli nedostačujícím prostorům, jak se skupina rozrůstala. Skauti jako nezisková organizace proto začali shánět dotace, jenže získané finance na všechno nestačily. Naše rozhodnutí, poskytnout jim střešní krytinu jako sponzorský dar, tak přišlo opravdu vhod.

Loni koncem září byla po čtyřech letech nová klubovna slavnostně otevřena. Od té původní je k nepoznání. Bývalou střechu nahradila nová, aby bylo možno využívat podkroví, a změnila se taky dipozice přízemí, takže lépe vyhovuje potřebám uživatelů.

Na střeše je osazena fotovoltaická elektrárna, která je součástí energeticky úsporných opatření, na které se v průběhu výstavby podařilo získat ještě jednu dotaci. Je propojena se sousedním obecním úřadem, takže elektřina vyrobená z fotovoltaiky může být využívána současně oběma objekty.

Střecha nad hlavou od pradávna symbolizuje bezpečí a domov. Těší nás, že můžeme přispět k rozvíjení mladé generace v příjemném a bezpečném prostředí, chráněném našimi krytinami se značkou SATJAM.

### Čísla hovoří za vše

**1 095 dnů**  
spolupráce SATJAMu a Junáku

**18 společných projektů**  
18 střech ukončených nebo rozpracovaných

**1 500 skautů,**  
kterým se SATJAM postaral  
o bezpečí a střechu nad hlavou





# STÁLE SE DÍVÁME KUPŘEDU

PROTOŽE VÍME, ŽE VÝVOJ NEJDE ZASTAVIT

## VELKÝ POMOCNÍK - NOVÁ DĚLIČKA



Do loňska vyžadovala taková banální operace, jako je dělení plechů, práci tří lidí. Kromě obsluhy linky byli potřeba další dva, kteří plechy zakládali. Také bylo nutno podle daného požadavku ručně nastavovat nože. Z popisu je zřejmé, že sebevětší snaha pracovníků narážela na časový strop. S tím je ale konec, do roku 2024 vstupujeme s úplně novou dělicí linkou.

Obsluhu nové poloautomatické dělicí linky zvládne jeden pracovník. Stačí zadat požadavek a stroj si sám poradí se zadáním, zda dělit svitky, vyrábět tabule nebo připravovat polotovary na doplňky. Kromě výrazného zrychlení všech operací a úspory pracovní síly, rozšiřuje novinka naše možnosti taky

o automatické dělení svitků na menší náviny v konkrétních délkách.

Nová dělicí linka nám hodně pomůže, především tím, že výrazně zvýší kapacitu výroby. Abyste na svůj výrobek čekali co nejkratší čas.

Se stejným cílem - rychleji uspokojovat požadavky trhu - jsme nedávno v Písečném instalovali novou linku na oblíbené Rombo a v Ostravě se rozjela technologie na výrobu krytiny Taurus Maxx. Především jsme ale koncem roku 2023 přidali další linku pro velmi žádanou krytinu Rapid DeLuxe, což je pro zákazníky jistě dobrá zpráva.

## OPRAVNÁ SADA



Všechny střížné hrany, poškrábaná místa a jiná poškození povrchu plechové krytiny, ke kterým dojde při montáži a jsou vystaveny povětrnostním vlivům, musí být zapraveny správkovou barvou. K léty osvědčeným opravným barvám v kelímku nově přidáváme flexibilnější nástroj v podobě opravného pera, které se snadno vejde do kapsy a je proto stále po ruce.

Tvoří jej lahvička s barvou a s nástavcem, který umožňuje pero použít dvěma způsoby. Po protřepání a odstranění uzávěru se barva aplikuje přímo, něco na způsob fixy. Potřebný objem a cirkulaci barvy lze jednoduše nastavit. V případě větších oděrek se uzávěr vyšroubuje a barva se aplikuje integrovaným štetěčkem, podobně jako u laku na nehty.

Díky kompaktním rozměrům může mít nyní každý opravné pero stále u sebe a používat jej podle potřeby. Odřeniny a malé škrábance tímto přestávají být obtěžující komplikací.



### Barevné provedení



**Černá**  
RR 033



**Červená**  
RR 029



**Cihlová**  
RR 750



**Antracit**  
RR2H3



**Tmavě  
hnědá**  
RR 032



**Velmi tvrdý  
povrch**



**Odolnost proti  
UV záření**



**Dobré krycí  
vlastnosti**



**Leštitelný  
povrch**

# STŘECHY SOLAR ŘEMESLO 2024

CO VŠECHNO PŘINESE 25. ROČNÍK VELETRHU



V oboru střech existuje pouze jediná akce, kde máte příležitost vidět na jednom místě všechno, co se střechami souvisí. Poprvé se veletrh Střechy Praha konal v roce 1999 a byl zamýšlen jako jednorázová prodejní akce. Ohlas však byl takový, že se z něj stala každoroční tradice. Také letos proběhne tato přehlídka všech střežařských novinek, a to 15.-17. 2. 2024 na pražském výstavišti v Letňanech.

Slavnostní ročník 2024 k 25. jubileu trvání veletrhu s sebou přináší některá vylepšení. Především se mění tradiční název Střechy Praha na Střechy-Solar-Řemeslo, aby lépe vystihoval náplň veletrhu. Na první dobrou tak je jasné, že zde najdete nejen krytiny, izolace a doplňky, ale také solární zařízení, která ke střechám začala neodmyslitelně patřit. A protože se sebelepší materiál na střeše neobejde bez řádného zabudování, dostalo se i „Řemeslo“ nově do názvu veletrhu.

Co tedy bude v únoru v Praze k vidění? Sejde se zde mimořádný počet vystavovatelů, díky čemuž zde kupříkladu bude ucelená nabídka střešních oken všech značek. Tradičně

bohatý bude i doprovodný program v podobě konferencí, seminářů, soutěží pro návštěvníky, praktických ukázek a bezplatného poradenství.

Věříme, že v tom pestrém „mumraji“ nepřehlédnete ani stánek SATJAMu a přijdete nás navštívit. Vždyť o tom koneckonců veletrhy především jsou, o setkávání, o předávání si informací a o budování kontaktů. Čekáme na vás v hale 3, na stánku číslo 311 s charakteristickou červenou značkou SATJAM.

Budete si u nás moci prohlédnout novou krytinu SATJAM TP26 Express, nebo osahat okem nepostřehnutelnou, nicméně velmi významnou novinku, povrchovou úpravu PMH TopMat® hrubozrnný. Budete si moci prohlédnout i Ioni Zlatou taškou oceněný držák SATJAM Solar, se kterým plechové střeše neublížíte a přitom fotovoltaiku bezpečně zajistíte. Naši specialisté vám rádi vysvětlí, v čem spočívá genialita tohoto na pohled jednoduchého prvku. Pak už vás nikdo nenachytá na lacinou napodobeninu, která nemůže trvale fungovat.

Co dodat? Těšíme se na vás v únoru v pražských Letňanech.



STŘECHY | SOLAR | ŘEMESLO

Společnost SATJAM bude opět účastníkem největší akce z oboru střech v rámci ČR i celé střední Evropy - veletrhu Střechy-Solar-Řemeslo 2024. Na pražském výstavišti v Letňanech představí v druhé polovině února své novinky. Zveme vás na návštěvu našeho stánku i na prohlídku celého veletrhu. Je ZDARMA!

Stačí načíst QR kód, zaregistrovat se, zadat číslo 24113 a máte vstup volný.

15.-17. 2. 2024

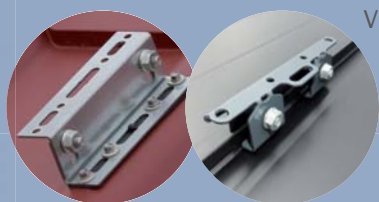


VSTUPENKA  
ZDARMA ZDE



# SATJAM SOLAR

## JEDINEČNÝ DRŽÁK FVE



V roce 2022 jsme na trh uvedli jako novinku spolehlivý držák solárních systémů pro plechové krytiny a hned na jaře následujícího roku byla jeho kvalita a inovativnost oceněna

v soutěži Zlatá taška na veletrhu Střechy Praha 2023.

Tímto krokem se nám podařilo vyhovět trhu hned od startu boomu fotovoltaik, ale především jsme všem ukázali směr, jakým by se tento segment trhu měl ubírat, pokud mají současně řádně fungovat fotovoltaické elektrárny i střechy.

Dnes už jsou oba typy držáků SATJAM Solar běžně využívané, připomeneme je proto jen ve zkratce pro ty, kteří se s nimi dosud neseťkali.

Držák DSS.CWL je určen pro všechny krytiny SATJAM, s výjimkou falcovaných a typu „KLIK“. Kotví se přímo do

plechové krytiny pomocí systémových šroubů s těsněním, které zajišťují bezpečné upevnění k podkladu. Pro řádné fungování v této unikátní expozici bylo nutno systémové šrouby a držák exaktně navrhnout a vyrobit ze speciálních materiálů. Systém vypadá na první pohled triviálně, ale v jednoduchosti je síla jeho řešení, chráněného třemi průmyslovými vzory.

Pro oblíbenou střešní krytinu Rapid (systém „KLIK“) a falcované plechy je určen jiný typ solárního držáku, který se na krytinu upevňuje sevřením zámku/falce.

Přestože se oba unikátní držáky SATJAM Solar kotví pouze do plechu krytiny, získává investor při jejich použití garanci, že střecha bude dál spolehlivě plnit svou funkci a současně, že drahá technologie je na celou dobu své životnosti bezpečně zajištěna.



**Solární držák  
obdržel uznání  
Zlatá taška 2023  
na veletrhu  
STŘECHY PRAHA**

DRŽÁKY JSOU CHRÁNĚNÉ PRŮMYSLOVÝM VZOREM

# SATJAM ŠKOLÍČÍ CENTRUM

V areálu bývalého Dolu Michálka v Ostravě, kde sídlí naše společnost SATJAM, jsou kromě moderních výrobních hal i některé zachovalé historické objekty. Objekt strojovny s navazující budovou koupelen jsou dokonce zapsány na seznamu nemovitých kulturních památek. Teď se jim blýská na lepší časy a pravděpodobně se dočkají nového využití.

Rádi bychom unikátní staré stavby s pláštěm z charakteristických červených cihel proměnili v originální školící centrum. Potřeba vzdělávání a přenosu informací stále sílí, a to nejen v rámci firmy, ale i směrem k našim partnerům. Dostatečně velký objekt nám umožní tyto plány realizovat a navíc zde vybudujeme ubytovací zázemí pro naše hosty. První krok, architektonickou studii, už máme za sebou.

